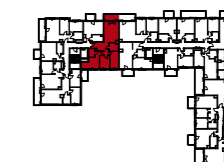


DZIELNICA MIESZKANIOWA  
**METRO ZACHÓD**



Budynek	F						
Nr klatki	1	2	3				
Piętro	P	1	2	3	4		
Nr mieszkania	12						

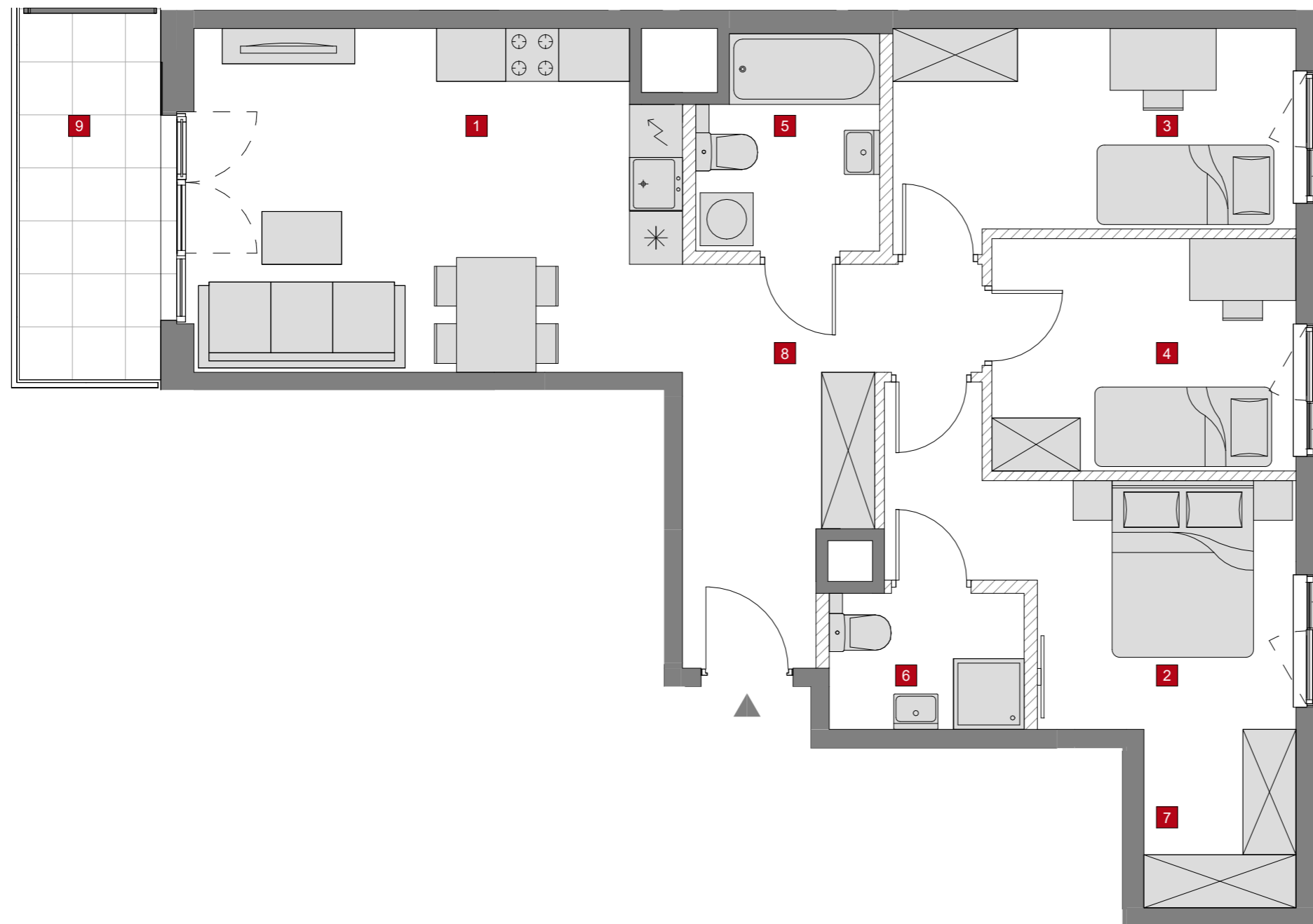
**ZESTAWIENIE POMIESZCZEŃ:**

1	SALON Z ANEKSEM	21.00 m <sup>2</sup>
2	POKÓJ	11.42 m <sup>2</sup>
3	POKÓJ	10.64 m <sup>2</sup>
4	POKÓJ	9.05 m <sup>2</sup>
5	ŁAZIENKA	4.81 m <sup>2</sup>
6	ŁAZIENKA	3.40 m <sup>2</sup>
7	WNĘKA	3.47 m <sup>2</sup>
8	HOL	10.38 m <sup>2</sup>
	ŚCIANKI DO REARANŻACJI	3.10 m <sup>2</sup>

**POWIERZCHNIA UŻYTKOWA: 74.17**

**POWIERZCHNIA SPRZEDAŻOWA: 77.27**

9 BALKON 6.67 m<sup>2</sup>



**UWAGI:**

- WYMIARY POMIESZCZEŃ, LOKALIZACJĘ PRZYBORÓW SANITARNYCH, ROZMIESZCZENIE PUNKTÓW INSTALACYJNYCH ITP. PODANO ZGODNIE Z PROJEKTEM BUDOWLANYM. MOGA WYSTĄPIĆ NIEWIELKIE RÓŻNICE WYMIARÓW I USYTUOWANIA ELEMENTÓW POWSTAŁE W TRAKCIE REALIZACJI PRAC BUDOWLANYCH. PODANE WYMIARY SĄ WYMIARAMI W ŚWIETLE PIONOWYCH PRZEGRÓD (ŚCIAN) W STANIE SUROWYM.
- POWIERZCHNIA UŻYTKOWA LOKALU JEST OKREŚLONA NA PODSTAWIE ROZPORZĄDZENIA MINISTRA TRANSPORTU, BUDOWNICTWA I GOSPODARKI MORSKIEJ Z DN. 25.04.2012 R. W SPRAWIE SZCZEGÓLWEGO ZAKRESU I FORMY PROJEKTU BUDOWLANEGO ORAZ Z UWZGLĘDNIENIEM WYTYCZNYCH OKREŚLONYCH W POLSKIEJ NORMIE PN-ISO 9836:1997, M.IN. POWIERZCHNIA UŻYTKOWA JEST OBLICZANA DLA WYMIARÓW LOKALU W STANIE WYKOŃCZONYM, NA POZIOMIE PODŁOGI, NIE LICZĄC LISTEW PRZYPODŁOGOWYCH, PROGÓW ITP., WŁICZANE SĄ DO NIEJ ELEMENTY NADAJĄCE SIĘ DO DEMONTAŻU (TAKIE JAK: RURY, KANAŁY) ORAZ WYRAŻONA JEST W METRACH KWADRATOWYCH Z DOKŁADNOŚCIĄ DO DWÓCH MIEJSC PO PRZECINKU.
- PRZEDSTAWIONA NA RZUCIE ARANŻACJA MA CHARAKTER PRZYKŁADOWY, UMEBLOWANIE NIE STANOWI WYPOSAŻENIA NABYWANEGO LOKALU.

SKALA: 0 100 200cm

ŚCIANKI DO REARANŻACJI